

Inicio: 1 de Octubre 2023
+ info: www.seaonline.es

**Linfadenopatías reactivas.
Criterios histopatológicos y diagnóstico diferencial.**

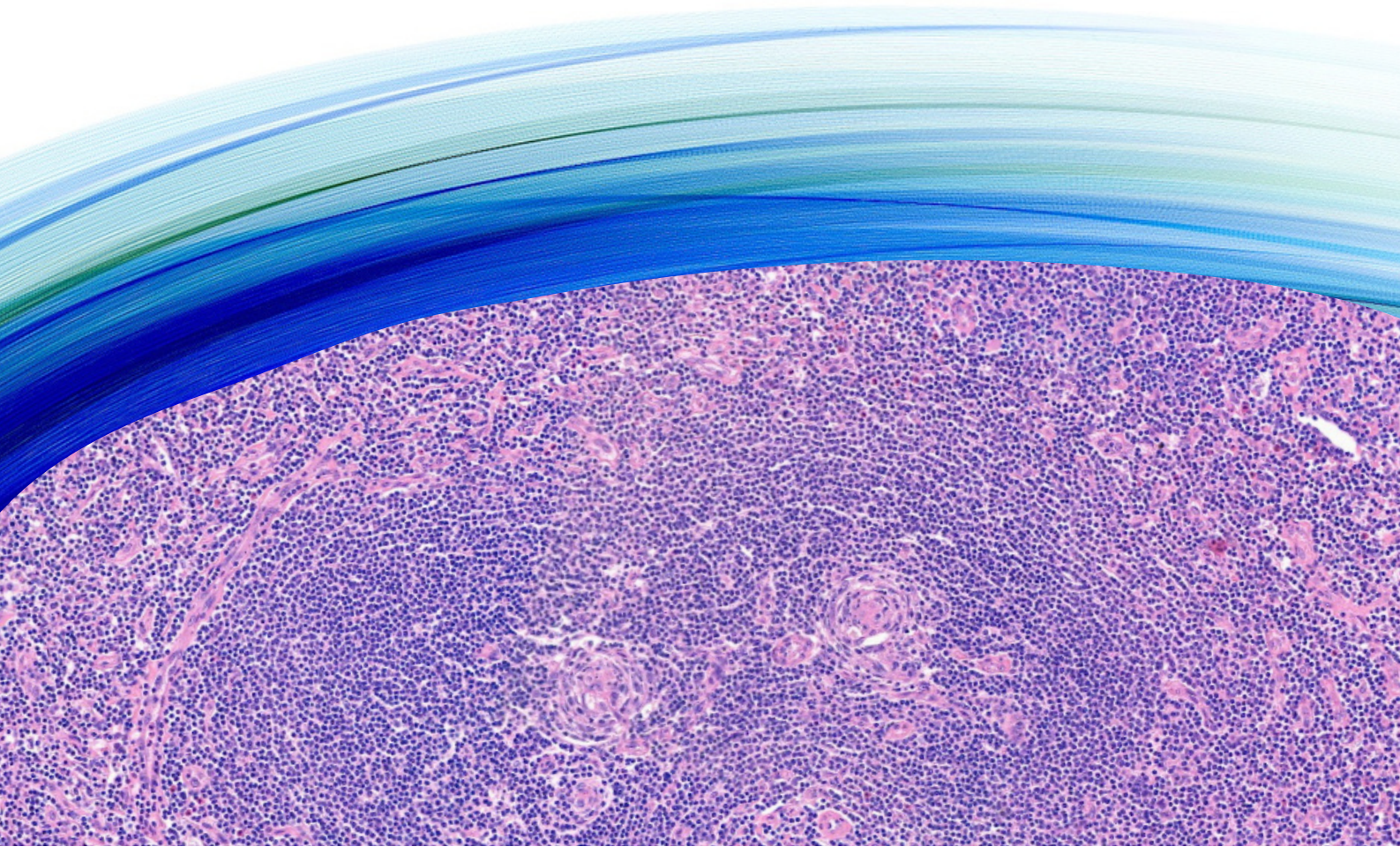
Dirección:

Dra. Fina Climent .

Hospital Universitari de Bellvitge.
L'Hospitalet de Llobregat, Barcelona.

Dirigido Patólogos y residentes

Duración: 19 horas



La pregunta principal que se hace un residente o un patólogo general cuando estudia una biopsia de un ganglio linfático es si se trata de un ganglio benigno o maligno.

El patólogo tiene que estar familiarizado con los cambios histológicos característicos de los diferentes subgrupos de procesos reactivos que pueden afectar los ganglios linfáticos, ser capaz de diferenciarlo de un linfoma y además, llegar a emitir un diagnóstico más específico.

Para llegar a este diagnóstico normalmente se requiere una correcta correlación con la historia clínica del paciente y con los resultados complementarios, las técnicas inmunohistoquímicas y moleculares.

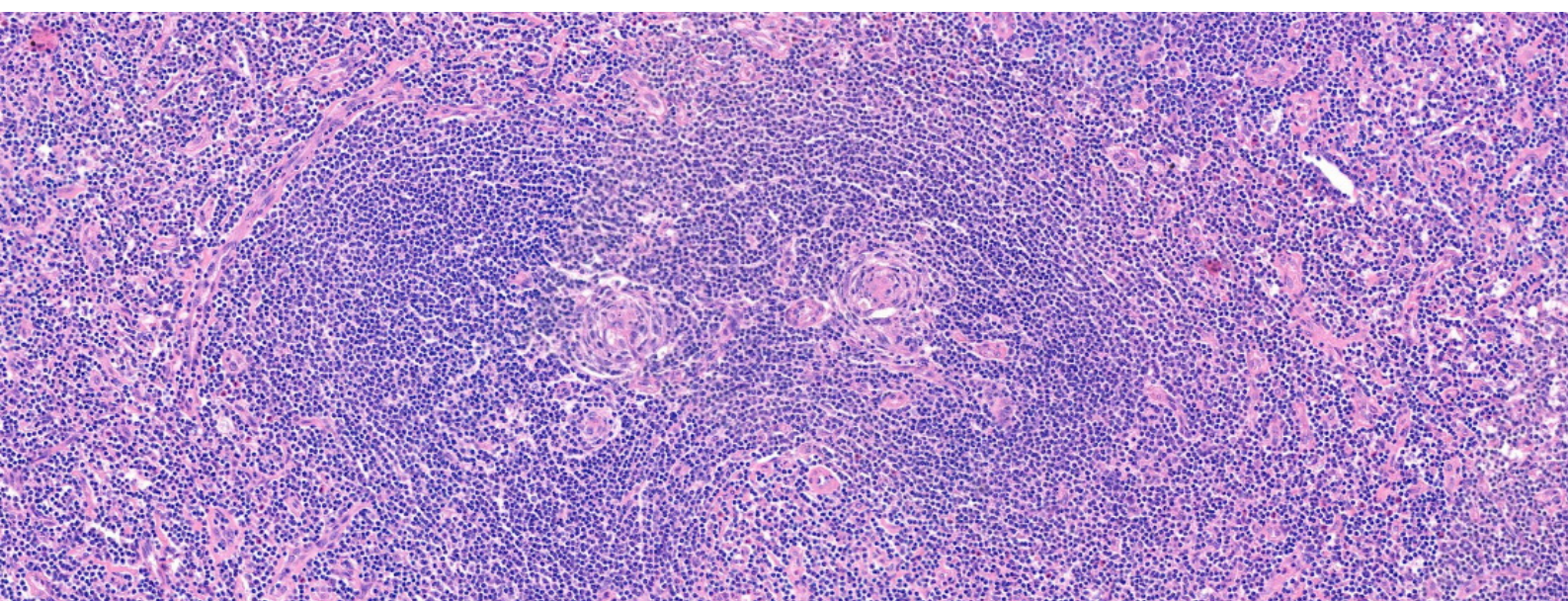
En este curso, abordaremos las linfadenopatías reactivas y sus principales diagnósticos diferenciales de acuerdo con el patrón histológico arquitectural predominante:

- Patrón folicular y nodular
- Patrón predominantemente sinusoidal
- Patrón mixto o interfolicular
- Patrón difuso

Esperamos que este curso contribuya a mejorar el diagnóstico de las lesiones reactivas del ganglio linfático y de las patologías asociadas con estos patrones, así como para distinguirlas de otro tipo de procesos neoplásicos (principalmente linfomas) que requieren un abordaje clínico diferente.

Dra. Fina Climent .

Hospital Universitari de Bellvitge.
L'Hospitalet de Llobregat, Barcelona.



PROGRAMA

MODULO I

Manifestaciones clínicas y técnicas de diagnóstico

Tema 1.1: Linfadenopatías reactivas.

Manifestaciones clínicas y diagnóstico diferencial.

Dr. Andrés González. Servicio de Medicina Interna. Hospital Ramón y Cajal. Madrid.

Tema 1.2: Procedimientos preanalíticos, manejo y biobanquización de la muestra de ganglio linfático y de sangre periférica.

Dra. Laura Arregui. Biobanco HUB-ICO-IDIBELL.

Tema 1.3: Punción aspiración en aguja fina en la linfadenopatía reactiva.

Dra. Núria Baixeras. Hospital Universitari de Bellvitge. L'Hospitalet de Llobregat, Barcelona.

Tema 1.4: Reordenamientos de IG y TR en la muestra de ganglio linfático.

Dra. Dolors Colomer. Hospital Clinic. Barcelona.

MODULO II

Linfadenopatías reactivas de patrón folicular y nodular.

Criterios diagnósticos y diagnóstico diferencial.

Tema 2.1: Linfadenopatías reactivas de patrón folicular y nodular.

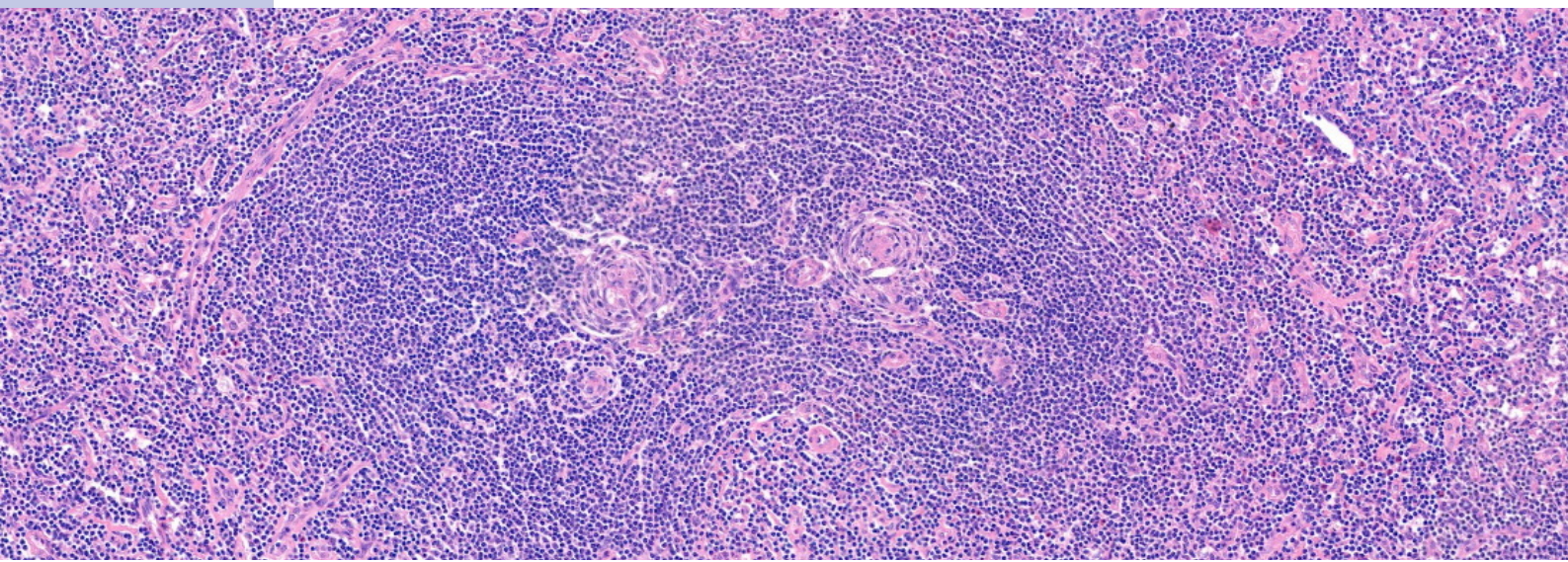
Dr. Máximo Fraga. Hospital Clínico Universitario de Santiago de Compostela.

Tema 2.2: Hiperplasia folicular reactiva.

Dra. Maria Rodriguez-Pinilla. Fundación Jiménez-Díaz. Madrid.

Tema 2.3: Enfermedad de Castleman.

Dra. Natalia Papaleo. Hospital Parc Taulí de Sabadell.



PROGRAMA

MODULO III

**Linfadenopatías de patrón predominantemente sinusoidal y difuso.
Criterios diagnósticos y diagnóstico diferencial.**

Tema 3.1: Linfadenopatías de patrón predominantemente sinusoidal y difuso.
Dr. Lluís Colomo. Hospital del Mar. Barcelona.

Tema 3.2: Enfermedad de Rosai Dorfman.
Dr. Juan Azcárate. Hospital Universitari de Bellvitge. L'Hospitalet de Llobregat, Barcelona.

Tema 3.3: Mononucleosis infecciosa
Dra. Maria Rodriguez-Pinilla. Fundación Jiménez-Díaz. Madrid.

MODULO IV

**Linfadenopatías de patrón predominantemente mixto o interfolicular.
Criterios diagnósticos y diagnóstico diferencial.**

Tema 4.1: Linfadenopatías de patrón predominantemente mixto o interfolicular.
Dra. Anna Mozos. Hospital de Sant Pau. Barcelona.

Tema 4.2: Enfermedad relacionada con IgG4
Dr. Jan Bosch. Hospital Universitari de Bellvitge. L'Hospitalet de Llobregat, Barcelona.

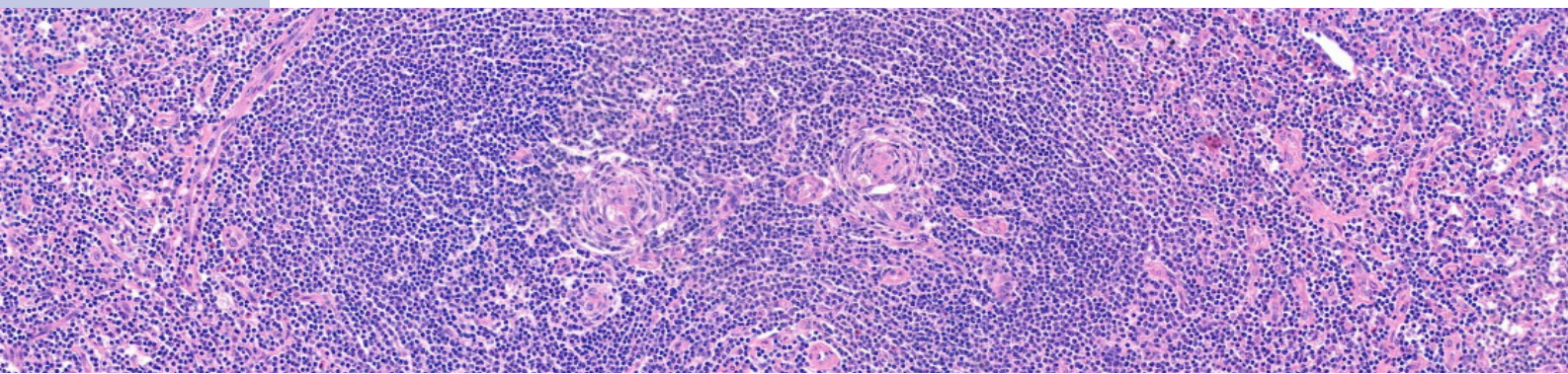
Tema 4.3 Enfermedad de Kikuchi.
Dra. Fina Climent . Hospital Universitari de Bellvitge. L'Hospitalet de Llobregat, Barcelona.

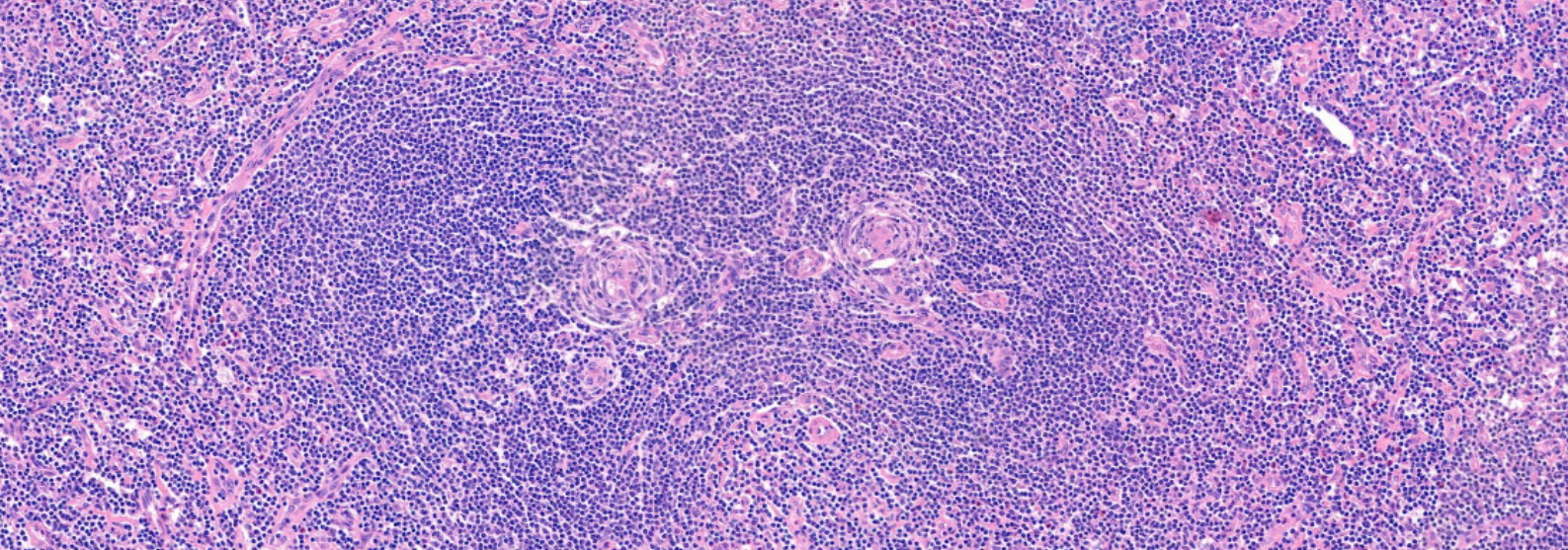
MODULO V

Módulo de evaluación de imágenes digitales

Evaluación de imágenes digitales de casos clínicos asociados a preguntas de autoevaluación.

Dra. Fina Climent. Hospital Universitari de Bellvitge. L'Hospitalet de Llobregat, Barcelona.





Inicio: 1 de octubre 2023

+ info: www.seaponline.es

1ra edición: 01/10/23 al 30/11/23

2da edición: 01/02/24 al 31/03/24

3ra edición: 01/05/24 al 30/06/24

Formación de calidad **propia de la SEAP**
Curso acreditado



**RECORDATI
RARE DISEASES**

SeAP-IAP

FORMACIÓN